

**C-SERİSİ HİDROLİK EKSKAVATÖRLER**  
**CX350C**

**CASE**  
CONSTRUCTION



**GÜVENİLİR**  
**KALİTE**

[www.casece.com](http://www.casece.com)

**EXPERTS FOR THE REAL WORLD**  
**SINCE 1842**

# C-SERİSİNİ SEÇMENİZ İÇİN TEMEL SEBEPLER



## YÜKSEK VERİMLİLİK

Motor teknolojisi ve Gelişmiş Hidrolik Sistem kombinasyonu ile %10'a varan yakıt tasarrufu.

5 Enerji Tasarrufu Kontrolü, Isuzu Tier 3 motor ve yeni ECO göstergesi fonksiyonu.



## YÜKSEK GÜVENİLİRLİK

Sağlam tasarım.

Artan dayanıklılık.

Düşük maliyet.

**CASE'in üst düzey üretim kalitesi.**



## YÜKSEK HASSASİYET VE KONTROL EDİLEBİLİRLİK

Yüksek kalite Hidrolik Sistem;  
Benzersiz pompa tork kontrol sistemi;  
Yenilikçi yakıt tasarrufu fonksiyonları ile gelişmiş enerji yönetimi;  
Müşterilerin ihtiyaçlarını karşılayacak 3 farklı güç modu.





## KONFOR VE GÜVENLİK

Geniş ve güvenli kabin.

Düşük ses ve titreşim.

Ergonomik iş ortamı.

Gerçek zamanlı parametrelerin izlenmesi.

**ROPS / FOPS kabini, tamamen ayarlanabilir koltuk/joystik ve yepyeni LCD ekran.**



## ÜSTÜN GÖRÜNÜRLÜK

Opsiyonel ön koruma seti

Standart arka ve yan görüş kameraları



## ÇOK YÖNLÜLÜK

10 ataşmana kadar hafıza ayarı

3 farklı çalışma modu

MULTI-FITS (güvenli, otomatik ve evrensel).



## DÜŞÜK ALIM, İŞLETME VE BAKIM MALİYETİ

Kabin filtreleri giriş formu

Standart EMS (Kolay Bakım Sistemi) burçları

Uzun bakım aralıkları

# C-SERİSİ HİDROLİK EKSKAVATÖRLER



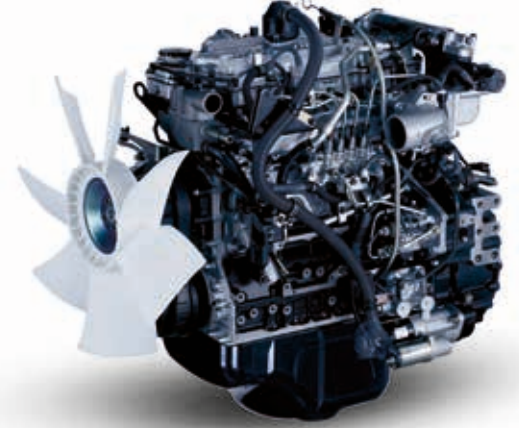
## GÜÇLÜ VE YAKIT TASARRUFLU MOTOR

C-Serisi Hidrolik Ekskavatörler, üstün beygir gücü sağlayan, Tier 3 sertifikalı Isuzu Motorlar tarafından desteklenmektedir.

Motor teknolojisi ve Gelişmiş Hidrolik Sistem kombinasyonu, **%10'a kadar yakıt tasarrufu sağlamaktadır.**

Düşük motor devri, geliştirilmiş hidrolik pompa kontrolü ve 5 yeni enerji tasarruf sistemi %10'a kadar yakıt tasarrufu sağlamaktadır.

Kabin içinde operatöre yakıt tüketimini gerçek zamanlı olarak duyuran ve makine için en ekonomik ayarları bildiren bir yeşil ekonomi göstergesi mevcuttur.



## GELİŞMİŞ ENERJİ YÖNETİMİ

- **GÜÇ TASARRUFU:** makine durduğunda pompa basıncı boşaltır.
- **POMPA TORK KONTROLÜ:** ağır yükleri kaldırırken motor devrinde düşüşü engeller.

**5 ENERJİ TASARRUFU FONKSİYONU** sayesinde daha az yakıt tüketimi ve verimli enerji kullanımı:

- **BEC - Bom Ekonomi Kontrolü:** Bom açma/kapama işlemlerinde artan yakıt verimliliği
- **AEC - Otomatik Ekonomi Kontrolü:** Joystik nötr konumdayken devri düşürme.
- **SWC- Kule Dönüş Tahliye Kontrolü:** En verimli akış ve basıncı sağlamak için çevrim işlemlerinde optimize edilmiş hidrolik güç dağılımı.
- **SSC - Levye Hareket Kontrolü:** Kazma ve tesviye işlemleri sırasında otomatik hidrolik basınç ayarı.
- **AES - Otomatik Enerji Güvenli:** Otomatik Boşa Alma ve Boşta Kapatma seçenekleri.





## YÜKSEK GÜVENİLİRLİK

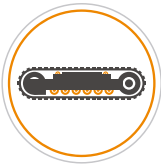
Yeni bom ve ağır hizmet tipi arm, dayanıklılık ve performansı optimize ederek güçlendirilmiştir.

Bom, bir önceki seriye göre %8 daha hafiftir.

En zorlu uygulamalarda maksimum güvenilirlik sağlamak için geliştirilen ağır hizmet tipi bom ve armlar CX210C modeli uzun arm opsiyonu hariç, standart olarak sunulur.

**Artan üretkenlik:** Ön bağlantı optimizasyonu sayesinde ekstra kaldırma kapasitesi;

**Maksimum verimlilik:** Daha hafif, ancak daha güçlü ön ataşman (daha fazla kaldırma, daha az yakıt tüketimi);



## SAĞLAMLIK

C-Serisi Hidrolik Ekskavatörlerin alt takımı, yüksek direnç seviyesinde ihtiyaç duyulan üst kalite komponentlerden ve kalın plakalardan yapılmıştır.

### Ağır hizmet çözümleri

Ağır hizmet tipi alt takım, tüm araziler için güvenli ve verimli bir performans sağlar.

- Daha iyi ağırlık dağılımı ve üstün stabilite için tasarlanmış X-şasi;
- Ağır hizmet tipi kaliteli malzeme;
- Ağır hizmet tipi motor koruması;
- Ekstra ağır hizmet tipi taşıyıcı braketler

# C-SERİSİ HİDROLİK EKSKAVATÖRLER



## KONFOR VE GÜVENLİK

- Geniş bacak boşluklu, ferah kabin
- Operatörün maksimum rahatlığı için gürültü ve titreşim seviyelerini düşüren yeni yastıklama sistemi
- Tamamen geri çekilebilir yaylı koltuk ile ayarlanabilir çalışma ortamı.
- %25 daha fazla hava akımı ve %6 daha iyi performans sunan klima sistemi



## ÜSTÜN GÖRÜNÜRLÜK

- Tek parça yan camlı, daha geniş görüş açısı
- Daha güvenli bir çalışma ortamı ve ana makine parametrelerini sürekli izlemek için tasarlanmış yeni 7"LCD ekran.



# KONFOR KURALLARI BİRİNCİ SINIF KABİN VE KOLTUK







# C-SERİSİ HİDROLİK EKSKAVATÖRLER

## CX350C

### MOTOR

Model \_\_\_\_\_ ISUZU GH-6HK1XKSS  
Tip \_\_\_\_\_ Su soğutmalı, 4 zamanlı dizel,  
6 silindirli, elektronik kontrollü, common rail yakıt enjeksiyonu,  
değişken geometrili turboşarj, hava soğutmalı intercooler.  
Emisyon seviyesi \_\_\_\_\_ Tier 3  
Motor hacmi \_\_\_\_\_ 7.79 l  
Çap/Strok \_\_\_\_\_ 115 x 125 mm  
Motor gücü (ISO 14396) - Brüt \_\_\_\_\_ 212 kW (284 hp) (2000 d/d)  
Motor gücü (SAE J1349) - Net \_\_\_\_\_ 200 kW (268 hp) (2000 d/d)  
Motor torku (SAE J14396) - Brüt \_\_\_\_\_ 1020 Nm (1500 d/d)  
Motor torku (SAE J1349) - Net \_\_\_\_\_ 989 Nm (1500 d/d)

### HİDROLİK SİSTEM

Tip \_\_\_\_\_ 2 adet eksenel değişken debili pistonlu pompa  
Maksimum yağ akışı \_\_\_\_\_ 2 x 300 litre/dk 2000 d/d  
Çalışma basıncı \_\_\_\_\_  
Bom/Arm/Kova \_\_\_\_\_ 34.3 MPa  
Bom/Arm/Kova (otomatik güç ile) \_\_\_\_\_ 37.3 MPa  
Kule dönüş basıncı \_\_\_\_\_ 30.4 MPa  
Yürüyüş basıncı \_\_\_\_\_ 34.3 Mpa

### KULE DÖNÜŞ

Maksimum dönüş hızı \_\_\_\_\_ 9.4 d/d  
Dönüş torku \_\_\_\_\_ 112,000 Nm

### FİLTRELER

Emiş filtresi \_\_\_\_\_ 105 µm  
Dönüş filtresi \_\_\_\_\_ 6 µm  
Pilot hattı filtresi \_\_\_\_\_ 8 µm

### YÜRÜYÜŞ

### AĞIRLIK VE ZEMİN BASINCI

3.25 m arm, 1.6 m3 kova, 600 mm pabuç, operatör, yağlama sıvıları, soğutma sıvısı ve dolu yakıt deposu

Yürüyüş motoru \_\_\_\_\_ Eksenel değişken debili pistonlu motor  
(Otomatik yürüyüş modu değiştirme)  
Maksimum yürüyüş hızı \_\_\_\_\_ 5.4 km/s  
Minimum yürüyüş hızı \_\_\_\_\_ 3.4 km/s  
Tırmanma açısı \_\_\_\_\_ 70% (35°)  
Çekiş gücü \_\_\_\_\_ 263 kN

### ELEKTRİK SİSTEMİ

Voltaj \_\_\_\_\_ 24V  
Alternatör \_\_\_\_\_ 50 Amp  
Marş motoru \_\_\_\_\_ 5.0 kW  
Akü \_\_\_\_\_ 2x12 128 Ah/5 HR

### ALT ŞASI

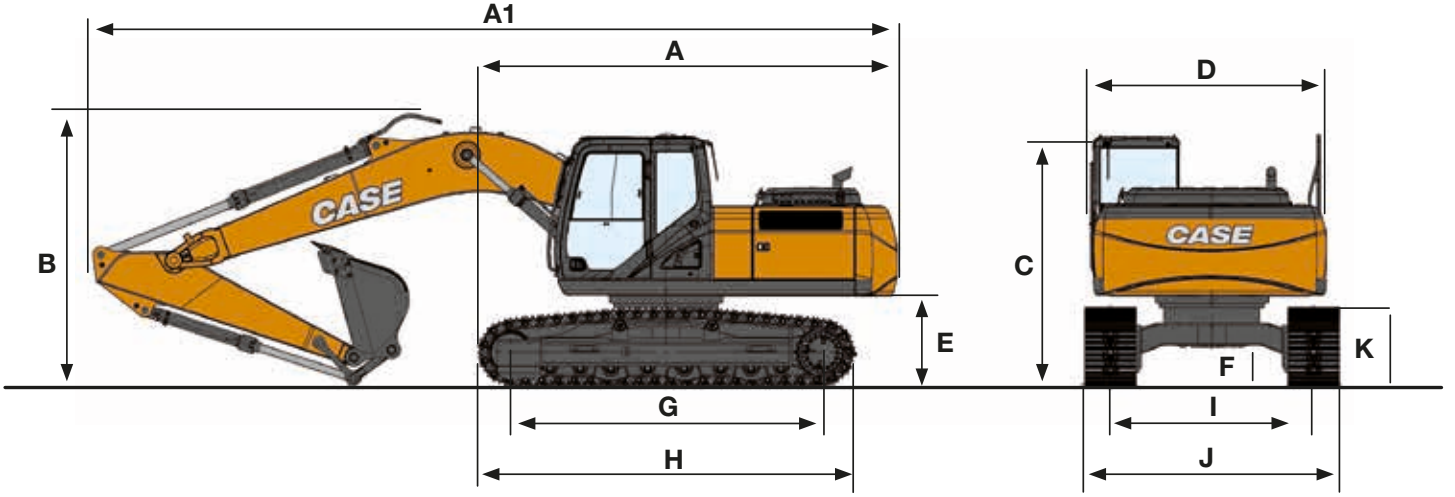
Taşıyıcı makaraların sayısı (her bir taraf için) \_\_\_\_\_ 2  
Yürüyüş makaralarının sayısı (her bir taraf için) \_\_\_\_\_ 8  
Pabuç sayısı (her bir taraf için) \_\_\_\_\_ 48  
Pabuç tipi \_\_\_\_\_ Üç tırnaklı

### KAPASİTELER

Yakıt tankı \_\_\_\_\_ 580 l  
Hidrolik sistem \_\_\_\_\_ 350 l  
Soğutma sistemi \_\_\_\_\_ 32.9 l  
Motor karter \_\_\_\_\_ 41 l

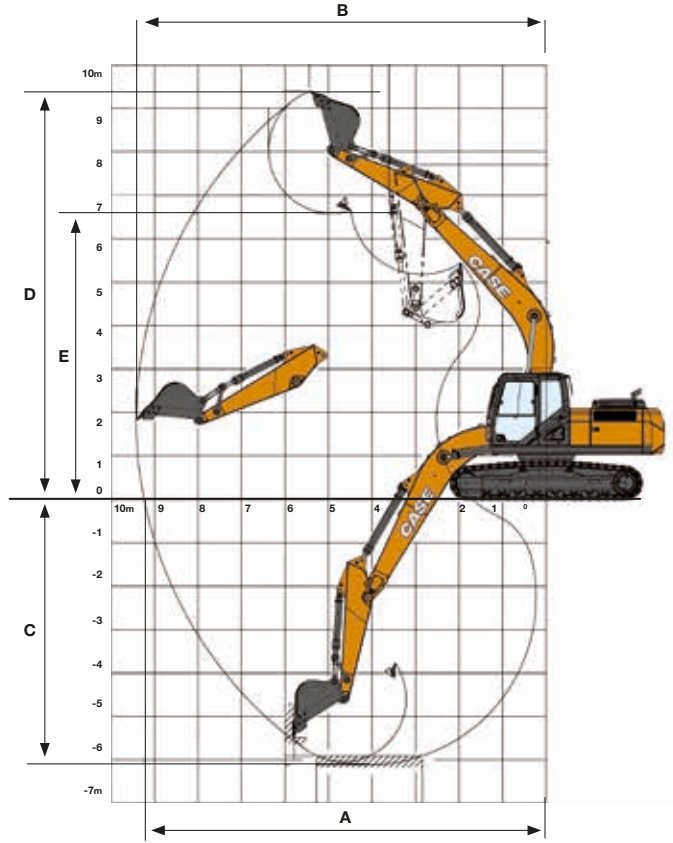
CX350C	AĞIRLIK	ZEMİN BASINCI
600mm pabuç	36.800 Kg	0.069 Mpa

# C-SERİSİ HİDROLİK EKSKAVATÖRLER



## GENEL ÖLÇÜLER

		CX350C	
		Arm 2.63 m	Arm 3.25 m
A	Uzunluk (ataşmansız)	mm	6010
A1	Uzunluk (ataşmanlı)	mm	11230
B	Yükseklik (ataşmanlı)	mm	3640
C	Kabin yüksekliği	mm	3130
D	Üst şasi genişliği	mm	3030
E	Kule dönüş çapı	mm	3550
F	Zeminden üst şasi yüksekliği	mm	1200
G	Zeminden alt şasi yüksekliği	mm	480
H	Palet basma uzunluğu (Tekerleklerin ortasından merkeze)	mm	4040
I	Palet boyu	mm	4980
L	Palet genişliği	mm	1090
J	Palet merkezleri arası mesafe	mm	2600
K	Palet izi genişliği (600 mm'lik pabuçlarla)	mm	3200



## PERFORMANS VERİLERİ

		CX350C	
		Arm 2.63 m	Arm 3.25 m
Bom uzunluğu	mm	6450	6450
Kova yarıçapı	mm	1680	1680
Kova dönüş açısı	°	173	173
A Zeminde maksimum erişim	mm	10470	10980
B Maksimum erişim	mm	10670	11170
C Maksimum kazma derinliği	mm	6730	7340
D Maksimum kazma yüksekliği	mm	10320	10370
E Maksimum boşaltma yüksekliği	mm	7140	7230
Otomatik güç ile arm kuvveti	kN	213	179
Otomatik güç ile kova kazma kuvveti	kN	252.4	252.4

# KALDIRMA KAPASİTESİ

Ön 360°	ERİŞİM					
	0 m	2.0 m	4.0 m	6.0 m	8.0 m	Maksimum erişim
						m

CX350C, Monoboom, 3.25m standart HD arm, 600 mm pabuç, maksimum erişim 9.49 m

8.0 m										6490*	6490*	7,37
6.0 m								8490*	6750	6110*	5900	8,62
4.0 m				15930*	15930*	11010*	10050	9080*	6480	6150*	5070	9,29
2.0 m				14920*	14920*	12990*	9240	9370	6130	6530*	4740	9,49
0 m				15750*	15710	13990	8710	9080	5870	7360	4800	9,26
-2.0 m		12660*	12660*	20440*	15710	13790	8550	9000	5790	8200	5320	8,56
-4.0 m		23110*	23110*	16940*	16090	11840*	8720			9030*	6790	7,26

Ön 360°	ERİŞİM				
	0 m	4.0 m	6.0 m	8.0 m	Maksimum erişim
					m

CX350C, Monoboom, 2.63m kısa HD arm, 600 mm pabuç, maksimum erişim 8.99 m

8.0 m									9590*	8950	6,71
6.0 m				10160*	10160*	9300*	6620		8830*	6520	8,07
4.0 m				11820*	9870	9640*	6420		8340	5530	8,78
2.0 m				13570*	9130	9350	6120		7860	5170	8,99
0 m				13970	8720	9130	5920		8060	5270	8,75
-2.0 m		19320*	15940*	13620*	8650	9170	5950		9160	5950	8
-4.0 m		15090*	15090*	10610*	8960				9020*	7970	6,59

NAKLİYE KAPASİTESİ (MARK:) = 75.0 (%)  
HİDROLİK KAPASİTE (MARK: \*) = 87.0 (%)  
KOVA DÜŞÜK (0 Kg)

## STANDART TEKNİK DONANIMLAR

ISUZU GH-6HK1XKSS  
Common Rail yakıt enjeksiyonu  
Kademeli yakıt püskürtme  
Kızdırma bujileri  
Yakıt transfer pompası  
Akü şalteri  
Otomatik güç takviyesi  
Motor acil durdurma butonu  
Otomatik rölanti  
Otomatik motor durdurma  
1.8 m³ ağır hizmet tipi kova  
EMS burçlar  
3 farklı hidrolik çalışma modu (A, H, SP)  
2 farklı yürüyüş hız modu  
Yürüyüş alarmı  
Ağır hizmet tipi bom ve arm  
Kırıcı tesisatı  
10 farklı kırıcı debi ayarı  
600 mm palet  
İki parça palet kılavuzu  
Bom ve arm rejenerasyon devreleri  
ROPS ve FOPS sertifikalı kabin

## STANDART KONFOR DONANIMLARI

Dijital klima  
Kabin ısıtma  
Buz çözücü  
Radyo  
7" LCD ekran  
Geri görüş kamerası  
Sağ yan görüş kamerası  
Ayarlanabilir hava süspansiyonlu koltuk  
Ayarlanabilir joystickler  
Yağmur saptırıcı  
Güneşlik  
12V güç çıkışı  
Bardak tutucu  
Küllük ve çakmaklık  
Kabin lambası  
Kabin üstü çalışma aydınlatmaları  
Bom üstü çalışma aydınlatmaları  
Kauçuk kolay temizlenir paspas  
Fasılalı ön cam sileceği ve fıskiye  
Depolama bölmeleri  
Emniyet kemeri  
Tamamen açılabilir ön cam  
Açılabilir tavan penceresi

## OPSİYONEL DONANIMLAR

Ön cam koruma  
Uydu takip sistemi  
Çabuk sök-tak  
Çeşitli ataşmanlar (kırıcı, ripper, hidrolik makas vb.)  
Otomatik yağlama sistemi  
Bom silindir emniyet valfi  
Arm silindir emniyet valfi







## SATIŞ SONRASI HİZMETLER

Case İş Makineleri olarak, yatırımlarınızı desteklemek, beklentilerinizi aşmak için buradayız. Makinenizin iyi bir çalışma düzenine sahip olmasının ne kadar önemli olduğunu biliyoruz. Case makinenizle çalışırken en üst düzey hizmeti aldığınızdan ve her adımda arkanızda Case desteği olduğundan emin olabilirsiniz. Eğitimli teknisyenlerimiz ve birinci sınıf servis profesyonellerimiz, makinenizin tüm servis gereksinimlerini, servis müdürlükleri ve yetkili servisleri vasıtasıyla ülke genelinde karşılayan eksiksiz bir hizmet almanızı sağlar. Case'in uzman satış ve servis ekibinin tavsiyeleri ışığında, size tam hizmet çözümleri üretecek bir ekipman desteğine sahip olabilirsiniz.

*Case İş Makineleri servis müdürlüklerine aşağıdaki irtibat bilgilerinden ulaşabilirsiniz:*

**CASE İş Makineleri Ankara Tesisi**  
1212 Sok. No: 2-4-6-8 1213 Sok. No: 1-3-5-7 Ostim- Yenimahalle / ANKARA  
Santral: 0312 233 6600

**Case İş Makineleri İstanbul Tesisi**  
Cumhuriyet Mahallesi Güney Yan Yol Caddesi No:26 Gebze / İSTANBUL  
Santral: 0312 233 6443

**Case İş Makineleri İzmir Tesisi**  
Ansızca mah. Kemalpaşa OSB Ankara Asfaltı No:327 Kemalpaşa / İZMİR  
Santral: 0312 233 6500

*Diğer CASE yetkili servisleri hakkında bilgi edinmek ve müşteri hizmetlerine ulaşmak için [www.caseismakineleri.com](http://www.caseismakineleri.com) adresinden sayfamızı ziyaret edebilirsiniz.*