

C-SERİSİ HİDROLİK EKSKAVATÖRLER
CX130C

CASE
CONSTRUCTION



GÜVENİLİR
KALİTE

www.casece.com

EXPERTS FOR THE REAL WORLD
SINCE 1842

CX130C'Yİ SEÇMEK İÇİN TEMEL SEBEPLER



YÜKSEK HASSASIYET VE KONTROL EDİLEBİLİRLİK

Yüksek performans.
Hassas kontrol.
Üstün yakıt tasarrufu.
Case akıllı hidrolik sistemi.



ÜSTÜN GÖRÜŞ ALANI

Güvenli ve hızlı çalışma
Daha fazla konfor.
Arka ve yan kameralar.



SERİ ÇEVİRİM SÜRELERİ

Yüksek koparma kuvveti.
Hızlı operasyonlar.
%10'a kadar daha fazla kazı kapasitesi.
H/SP modları ve Otomatik Güç desteği.



YÜKSEK VERİMLİLİK

Bir önceki seriye göre %8 daha fazla yakıt tasarrufu.
Anlık yakıt tüketim takibi.
5 Enerji Tasarruf Kontrol Sistemi, Isuzu tier III motoru ve yeni ECO fonksiyonu.



YÜKSEK GÜVENİLİRLİK

Dayanıklı tasarım.
Güçlendirilmiş arm ve bom.
Düşük yatırım maliyeti.
CASE'in yüksek üretim kalitesi.



KONFOR VE GÜVENLİK

Geniş ve güvenli kabin.
Düşük titreşim ve gürültü seviyesi.
Ergonomik kabin tasarımı.
Anlık parametre takibi.
Yeni dizayn kabin, ayarlanabilir koltuk, joystickler ve yeni LED ekran.



ÇOK YÖNLÜLÜK

Birçok farklı uygulama için çok yönlü makine.
3 farklı güç modu ve 10 yardımcı hidrolik ayar seçeneği.



DÜŞÜK OPERASYON MALİYETİ

Uzun servis bakım aralıkları.
Hızlı, kolay ve güvenilir bakım işlemleri.
Yüksek kaliteli bilemler, uzun gresleme aralığına sahip EMS burçlar ve kolay erişilebilir servis noktaları.

C-SERİSİ HİDROLİK EKSKAVATÖRLER



YÜKSEK HASSASİYET VE KONTROL EDİLEBİLİRLİK

Güvenilirliği kanıtlanmış CASE Akıllı Hidrolik Sistemi (CIHS), tüm çalışma periyotlarında benzersiz güç ve yakıt tasarrufunu ergonomik makine kontrolü ile beraber sunar.



SERİ ÇEVİRİM SÜRELERİ

Gelişmiş hidrolik sistem, daha yüksek koparma kuvveti ve daha yüksek dönüş torku sunar; buna bağlı olarak daha hızlı kule dönüşü ve üretkenlikte %5'e kadar sağlar.

Güç artırma işlevi otomatik olarak devreye girer. Hız ve gücün elektronik yönetimi, yakıt tüketimini düşürür ve önemli ölçüde üretkenlik avantajı sağlar.



YÜKSEK VERİMLİLİK

CASE'in üstün enerji yönetimi, 5 farklı Enerji Tasarruf Kontrolü içerir.

- **Tork Kontrolü:** Motorun aşırı yüklenmesini önlemek için hidrolik yağ akışının elektronik olarak kontrolünü sağlar.
- **Bom Ekonomi Kontrolü (BEC):** Bom açma- kapama işlemlerinde ve kule dönüş esnasında yakıt tasarrufunu artırır.
- **Kule Dönüş Tahliye Kontrolü (SWC):** Kule dönüşleri sırasında en etkin akış ve basınç için optimize edilmiş hidrolik güç dağılımını sağlar.
- **Levye Hareket Kontrolü (SSC):** Kazma ve tesviye işlemleri sırasında otomatik hidrolik basınç ayarı sağlar. Yakıt sarfiyatını azaltarak operatör için daha üstün kazı kontrolü yaratır.
- **Rölanti Fonksiyonları**
 - **Otomatik Rölanti:** Fonksiyon ekrandaki düğme ile etkinleştirilirse, joystick / pedallar 5 saniye kullanılmadığında motor devrini düşürür.
 - **Otomatik Motor Kapatma:** Belirli bir süre sonunda motor kapanır.

C serisi modeller, makinanın performansını arttırmak ve yakıt tasarrufunu optimize etmek için tasarlanmış TIER III Isuzu motorlarla donatılmıştır. Yakıt tüketimi, operatör tarafından gerçek zamanlı olarak yeni ECO göstergesi ile sürekli ve anlık olarak takip edilebilir.



DÜŞÜK OPERASYON MALİYETİ

- EMS Burçları, makinanın bakım aralıklarını uzatarak günlük ve haftalık bakım sürelerinin azalmasını sağlar.
- Tüm filtreler ve periyodik kontrol noktaları gruplandırılmış ve yer seviyesinden kolayca erişilebilir durumdadır.
- Daha kolay temizlik ve verimli soğutma işlemleri için radyatörler yan yana konumlandırılmıştır.
- Otomatik yakıt kesme özelliğine sahip yakıt transfer pompası, düzenli dolumlarda bekleme sürelerini azaltır.

C-SERİSİ HİDROLİK EKSKAVATÖRLER



YÜKSEK GÜVENİLİRLİK

Dayanıklı performanslar için geliştirilen doğru, akıllı ve sağlam tasarımı ile CX130C, lider çözümler ve üretim kalitesi sunar.

- Yeni bom ve arm yapıları, stresli alanlarda daha sağlam olması için güçlendirilmiştir, aynı zamanda dayanıklılık ve performansı optimize eder. Dövme braketler, döküm bileşenler ve sürtünmeyi önleyici şim çözümleri, makinenin yapısını daha güçlü ve dayanıklı hale getirmiştir. Bu yeni tasarım, yüksek dayanıklılık ve optimize edilmiş bir ağırlık sağlamakla birlikte, makineyi daha çevik ve üretken hale getirmektedir.
- Artan üretkenlik: Ön bağlantı optimizasyonu, kaldırma kapasitesini artırır;
- Maksimum verimlilik: Daha hafif ancak daha güçlü ön ataşmanlar daha fazla kaldırma kapasitesi sunarken yakıttan da tasarruf sağlar;
- EMS burç tipinin sağladığı daha uzun yağlama aralıkları makinenin ömrünü uzatır ve rutin bakım sürelerini azaltır. (1000 saat yağlama aralığı)
- Ağır hizmet tipi alt takım, yüksek direnç düzeylerinde ve gerekli alanlarda ihtiyaç duyulan kalın plakalar ve üst kalite komponentlerden üretilmiştir ve bu donanım tüm arazilerde güvenli ve verimli bir performans sağlar.
- Eğimli alt şasi tasarımı, malzemenin alt takımın komponentleri arasında sıkışıp kalmasını önleyerek, bunların erken yıpranma riskini ortadan kaldırır. Bu tasarım, alt takımın temizliğini kolaylaştırır, müşteriye zaman kazandırır.
- X-şasi tasarımı daha iyi bir ağırlık dağılımı ve üstün stabilite için geliştirilmiştir;
- Ağır hizmet ve yüksek kalite malzemeleri mevcuttur;
- Ağır hizmet tipi motor korumasına sahiptir.
- Ekstra ağır hizmet tipi taşıyıcı braketler mevcuttur.



KONFOR VE GÜVELİK

- Operatör için daha geniş alan.
- Operatöre en iyi konforu sağlamak için gürültüyü ve titreşimi düşüren yeni silindir yastıklamaları.
- Tamamen ayarlanabilir hava süspansiyonlu koltuk.
- B serisine kıyasla %25 daha fazla hava akışı ve %6 daha iyi performansa sahip klima.
- Daha geniş yekpare yan cam tasarımı
- Daha güvenli bir çalışma ortamı sağlamak ve temel makine parametrelerini anlık olarak takip etmek için geliştirilen 7 inç LCD ekran.



ÇOK YÖNLÜLÜK

Müşteri ihtiyaçlarını karşılayan 3 farklı güç modu:

- A AUTO (OTOMATİK):** Normal kazı, tesviyeleme, kaldırma ve hassas işler için.
- H HEAVY (AĞIR):** Verimlilik ve yakıt ekonomisi arasında her zaman en iyi dengeyi sağlayarak ağır hizmet uygulamaları için.
- SP SUPER POWER (SÜPER GÜÇ):** Ekstra hız ve güç sunarak maksimum verimlilik gerektiren en zorlu işler için.

Operatörler, 10 farklı yardımcı debi ayarını, herhangi bir mekanik ayarlamaya gerek duymadan kolayca geçiş için makine üzerine kaydedebilirler.

C-SERİSİ HİDROLİK EKSKAVATÖRLER CX130C

MOTOR

Model _____ ISUZU GJ-4JJ1X
Tipi _____ Su soğutmalı, 4 zamanlı
dizel, 4 silindirli, yüksek basınçlı common rail sistemi (elektronik kontrol), turboşarj + intercooler, üçlü egzoz gazı devridaimi
Emisyon Seviyesi _____ Tier 3
Motor hacmi _____ 3.0 l
Çap/Strok _____ 95.4 x 104.9 mm
Nominal Beygir Gücü ISO 14396 _____ 73 kW (98 hp) at 2000 d/d
Nominal Beygir Gücü SAE J1349 NET _____ 70.9 kW (95 hp) at 2000 d/d
Maksimum Tork ISO 14396 GROSS _____ 346 Nm at 1600 d/d
Maksimum Tork SAE J1349 NET _____ 340 Nm at 1600 d/d

HİDROLİK SİSTEM

TİP _____ 2 adet eksenel değişken debili pistonlu pompa
Maksimum yağ akışı _____ 2 x 129 litre/dk, 2000 d/d
Çalışma basıncı _____
Bom/ Arm/ Kova _____ 34.3 MPa
Bom/ Arm/ Kova otomatik güç ile _____ 36.3 MPa
Kle dönüş basıncı _____ 27.9 MPa
Yürüyüş basıncı _____ 34.3 Mpa

KULE DÖNÜŞ

Maksimum kule dönüş hızı _____ 14.1 d/d
Kule dönüş torku _____ 33,000 Nm

FİLTRELER

Emiş filtresi _____ 105 µm
Dönüş filtresi _____ 6 µm
Pilot hattı filtresi _____ 8 µm

PERFORMANS VERİSİ

		CX130C STD		
		Arm 2.10 m	Arm 2.50 m	Arm 3.00 m
Bom uzunluğu	mm	4630	4630	4630
Kova yarıçapı	mm	1210	1210	1210
Kova dönüş açısı	°	178	178	178
A maksimum kazı erişimi	mm	7810	8170	8640
B Maksimum zemin erişimi	mm	7960	8310	8770
C maksimum kazı derinliği	mm	5150	5540	6050
D maksimum kazı yüksekliği	mm	8550	8770	9050
E maksimum boşaltma yüksekliği	mm	6170	6390	6680
arm koparma kuvveti (Power Boost'lu)	kN	74	66	60
Kova koparma kuvveti (Power Boost'lu)	kN	95	95	95

AĞIRLIK VE ZEMİN BASINCI

2,5 m arm, 0,5m³ kova, 500mm pabuç, operatör, yağ, soğutma ve tam yakıt depoları ve 2.seviye üst koruma

	CX130C STD	CX130C BIÇAKLI
Max çalışma ağırlığı	13,700 Kg	0.034 MPa
Yer basıncı	13,500 Kg	0.044 MPa

YÜRÜYÜŞ

Yürüyüş Motoru _____ Eksenel değişken debili pistonlu motor
(Otomatik yürüyüş modu değiştirme)
Maksimum yürüyüş hızı _____ 5.6 km/h
Minumum yürüyüş hızı _____ 3.4 km/h
Tırmanma açısı _____ 70% (35°)
Çekiş Gücü _____ 116 kN

ELEKTRİK SİSTEMİ

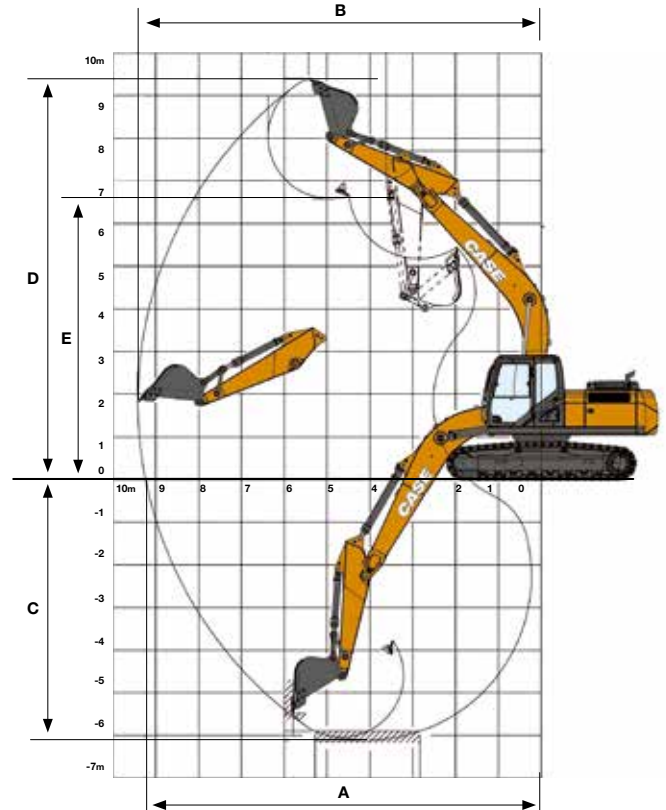
Voltaj _____ 24V
Alternatör _____ 50 Amp
Marş motoru _____ 4.0 kW
Akü _____ 2x12 V 72 Ah/5HR

ALT ŞASI

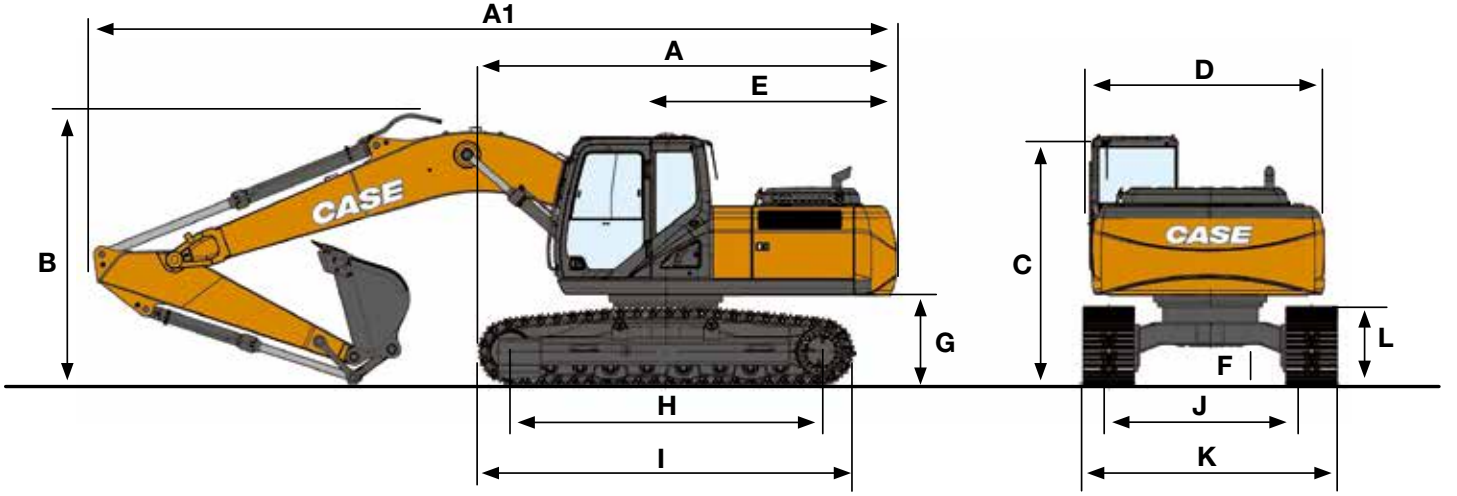
Taşıyıcı makaraların sayısı (her iki tarafta) _____ 1
Yürüyüş makaraları sayısı (her iki tarafta) _____ 7
Pabuç sayısı _____ 43
Pabuç tipi _____ üçlü tırnak

KAPASİTELER

Yakıt tankı _____ 260 lt
Hidrolik sistem _____ 157 lt
Soğutma sistemi _____ 16,2 lt
Motor karter _____ 17 lt



GENEL ÖLÇÜLER VE KALDIRMA KAPASİTESİ



GENEL ÖLÇÜLER

		CX130C STD		
		Arm 2.10 m	Arm 2.50 m	Arm 3.00 m
A	Toplam Boy (Ataşmansız)	mm	3880	3880
A1	Toplam Boy (Ataşmanlı)	mm	7610	7620
B	Toplam Yükseklik (Ataşmanlı)	mm	2710	2810
C	Kabin Yüksekliği	mm	2790	2790
D	Üst şase genişliği	mm	2540	2540
E	Kule dönüş çapı	mm	2130	2130
F	Zeminden üst şase yüksekliği	mm	890	890
G	Zeminden alt şase yüksekliği	mm	440	440
H	Palet basma uzunluğu	mm	2790	2790
I	Toplam palet boyu	mm	3500	3500
L	Palet genişliği	mm	790	790
J	Palet merkezleri arası mesafe	mm	1990	1990
K	Palet izi genişliği (500 mm palet ile)	mm	2490 (500mm palet)	

KALDIRMA KAPASİTESİ

Ön 360°	UZANMA					Yan
	0 m	2.0 m	4.0 m	6.0 m	Maksimum uzanma	

CX130C, Monoboom, 2,50m standart arm HD, 600 mm palet, 7,11 m maksimum uzanma mesafesi

Uzunluk	0 m	2.0 m	4.0 m	6.0 m	Maksimum uzanma	Yan	
6.0 m					2180*	2180*	5,47
4.0 m			3820*	3820*	2950	2180	6,65
2.0 m			5310	3740	2820	2060	7,09
0 m			4950	3420	2700	1940	6,94
-2.0 m		7140*	7140*	4880	3360	2680	6,15
-4.0 m			4740*	3540			4,39

CX130C, Monoboom, 2,11m kısa arm HD, 600 mm palet, 6,76 m maksimum uzanma mesafesi

Uzunluk	0 m	2.0 m	4.0 m	6.0 m	Maksimum uzanma	Yan	
6.0 m					2740*	2740*	5
4.0 m			4280*	4140	2950	2180	6,27
2.0 m			5290	3730	2840	2080	6,74
0 m			4990	3470	2740	1990	6,58
-2.0 m		7920*	7920*	4970	3450	2930	5,74

NAKLİYE KAPASİTESİ (MARK:) = 75.0 (%)

HİDROLİK KAPASİTE (MARK: *) = 87.0 (%)

KOVASIZ (0 Kg)

STANDART TEKNİK DONANIMLAR

ISUZU 4JJ1X
Common Rail yakıt enjeksiyonu
Kademeli yakıt püskürtme
Kızdırma bujileri
Yakıt transfer pompası
Akü şalteri
Otomatik güç takviyesi
Motor acil durdurma butonu
Otomatik rölanti
Otomatik motor durdurma
0.66 m³ genel hizmet tipi kova
EMS burçlar
3 farklı hidrolik çalışma modu (A, H, SP)
2 farklı yürüyüş hız modu
Yürüyüş alarmı
Ağır hizmet tipi bom ve arm
Kırıcı tesisatı
10 farklı kırıcı debi ayarı
600 mm palet
Bom ve arm rejenerasyon devreleri
ROPS ve FOPS sertifikalı kabin

STANDART KONFOR DONANIMLARI

Dijital klima
Kabin ısıtma
Buz çözücü
Radyo
7" LCD ekran
Geri görüş kamerası
Sağ yan görüş kamerası
Ayarlanabilir hava süspansiyonlu koltuk
Ayarlanabilir joystikler
Yağmur saptırıcı
Güneşlik
12V güç çıkışı
Bardak tutucu
Küllük ve çakmaklık
Kabin lambası
Kabin üstü çalışma aydınlatmaları
Bom üstü çalışma aydınlatmaları
Kauçuk kolay temizlenir paspas
Fasılalı ön cam sileceği ve fıskiye
Depolama bölmeleri
Emniyet kemeri
Tamamen açılabilir ön cam
Açılabilir tavan penceresi

OPSİYONEL DONANIMLAR

Ön cam koruma
Uydu takip sistemi
Çabuk sök-tak
Çeşitli ataşmanlar (kırıcı, ripser, hidrolik makas vb.)
Otomatik yağlama sistemi
Bom silindir emniyet valfi
Arm silindir emniyet valfi



SATIŞ SONRASI HİZMETLER

Case İş Makineleri olarak, yatırımlarınızı desteklemek, beklentilerinizi aşmak için buradayız. Makinenizin iyi bir çalışma düzenine sahip olmasının ne kadar önemli olduğunu biliyoruz. Case makinenizle çalışırken en üst düzey hizmeti aldığınızdan ve her adımda arkanızda Case desteği olduğundan emin olabilirsiniz. Eğitimli teknisyenlerimiz ve birinci sınıf servis profesyonellerimiz, makinenizin tüm servis gereksinimlerini, servis müdürlükleri ve yetkili servisleri vasıtasıyla ülke genelinde karşılayan eksiksiz bir hizmet almanızı sağlar. Case'in uzman satış ve servis ekibinin tavsiyeleri ışığında, size tam hizmet çözümleri üretecek bir ekipman desteğine sahip olabilirsiniz.

Case İş Makineleri servis müdürlüklerine aşağıdaki irtibat bilgilerinden ulaşabilirsiniz:

CASE İş Makineleri Ankara Tesisi
1212 Sok. No: 2-4-6-8 1213 Sok. No: 1-3-5-7 Ostim- Yenimahalle / ANKARA
Santral: 0312 233 6600

CASE İş Makineleri İstanbul Tesisi
Cumhuriyet Mahallesi Güney Yan Yol Caddesi No:26 Gebze / İSTANBUL
Santral: 0312 233 6443

CASE İş Makineleri İzmir Tesisi
Ansızca mah. Kemalpaşa OSB Ankara Asfaltı No:327 Kemalpaşa / İZMİR
Santral: 0312 233 6500

Diğer CASE yetkili servisleri hakkında bilgi edinmek ve müşteri hizmetlerine ulaşmak için www.caseismakineleri.com adresinden sayfamızı ziyaret edebilirsiniz.