

C-SERİSİ HİDROLİK EKSKAVATÖRLER
CX210C

CASE
CONSTRUCTION



GÜVENİLİR
KALİTE

www.casece.com

EXPERTS FOR THE REAL WORLD
SINCE 1842

C-SERİSİNİ SEÇMEK İÇİN TEMEL SEBEPLER



YÜKSEK VERİMLİLİK

Motor teknolojisi ve Gelişmiş Hidrolik Sistem kombinasyonu ile %10'a varan yakıt tasarrufu.

5 Enerji Tasarrufu Kontrolü, Isuzu Tier 3 motor ve yeni ECO göstergesi fonksiyonu.



YÜKSEK GÜVENİLİRLİK

Sağlam tasarım.

Artan dayanıklılık.

Düşük maliyet.

CASE'in üst düzey üretim kalitesi.



YÜKSEK HASSASİYET VE KONTROL EDİLEBİLİRLİK

Yüksek kalite Hidrolik Sistem;

Hassas Kontrol

Yenilikçi yakıt tasarrufu fonksiyonları ile gelişmiş enerji yönetimi;

Müşterilerin ihtiyaçlarını karşılayacak 3 farklı güç modu.





KONFOR VE GÜVENLİK

Geniş ve güvenli kabin.

Düşük ses ve titreşim.

Ergonomik iş ortamı.

Gerçek zamanlı parametrelerin izlenmesi.

ROPS / FOPS kabini, tamamen ayarlanabilir koltuk/joystick ve yepyeni LCD ekran.



ÜSTÜN GÖRÜNÜRLÜK

Opsiyonel ön koruma seti

Standart arka ve yan görüş kameraları



ÇOK YÖNLÜLÜK

- Standart Akış Yönetmeliği;
- 10 ataşmana kadar hafıza ayarı
- 3 farklı çalışma modu
- MULTI-FITS (güvenli, otomatik ve evrensel)



DÜŞÜK ALIM, İŞLETME VE BAKIM MALİYETİ

Kabin filtreleri giriş formu

Standart EMS (Kolay Bakım Sistemi) burçları

Uzun bakım aralıkları

C-SERİSİ HİDROLİK EKSKAVATÖRLER



GÜÇLÜ VE YAKIT TASARRUFLU MOTOR

C-Serisi Hidrolik Ekskavatörler, üstün beygir gücü sağlayan, Tier 3 sertifikalı Isuzu Motorlar tarafından desteklenmektedir.

Motor teknolojisi ve Gelişmiş Hidrolik Sistem kombinasyonu, %10'a kadar yakıt tasarrufu sağlamaktadır.

Düşük motor devri, geliştirilmiş hidrolik pompa kontrolü ve 5 yeni enerji tasarruf sistemi %10'a kadar yakıt tasarrufu sağlamaktadır.

Kabin içinde operatöre yakıt tüketimini gerçek zamanlı olarak duyuran ve makine için en ekonomik ayarları bildiren bir yeşil ekonomi göstergesi mevcuttur.



GELİŞMİŞ ENERJİ YÖNETİMİ

- **GÜÇ TASARRUFU:** makine durduğunda pompa basıncı boşaltır.
- **POMPA TORK KONTROLÜ:** ağır yükleri kaldırırken motor devrinde düşüşü engeller.

5 ENERJİ TASARRUFU FONKSİYONU sayesinde daha az yakıt tüketimi ve verimli enerji kullanımı:

- **BEC - Bom Ekonomi Kontrolü:** Bom açma/kapama işlemlerinde artan yakıt verimliliği
- **AEC - Otomatik Ekonomi Kontrolü:** Joystik nötr konumdayken devri düşürme.
- **SWC- Kule Dönüş Tahliye Kontrolü:** En verimli akış ve basıncı sağlamak için çevrim işlemlerinde optimize edilmiş hidrolik güç dağılımı.
- **SSC - Levye Hareket Kontrolü:** Kazma ve tesviye işlemleri sırasında otomatik hidrolik basınç ayarı.
- **AES - Otomatik Enerji Güvenli:** Otomatik Boşa Alma ve Boşta Kapatma seçenekleri.





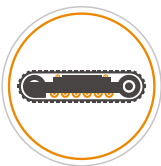
YÜKSEK GÜVENİLİRLİK

Yeni bom ve ağır hizmet tipi arm, dayanıklılık ve performansı optimize ederek güçlendirilmiştir. Bom, bir önceki seriye göre %8 daha hafiftir.

En zorlu uygulamalarda maksimum güvenilirlik sağlamak için geliştirilen ağır hizmet tipi bom ve armlar CX210C modeli uzun arm opsiyonu hariç, standart olarak sunulur.

Artan üretkenlik: Ön bağlantı optimizasyonu sayesinde ekstra kaldırma kapasitesi;

Maksimum verimlilik: Daha hafif, ancak daha güçlü ön ataşman (daha fazla kaldırma, daha az yakıt tüketimi);



SAĞLAMLIK

C-Serisi Hidrolik Ekskavatörlerin alt takımı, yüksek direnç seviyesinde ihtiyaç duyulan üst kalite komponentlerden ve kalın plakalardan yapılmıştır.

Ağır hizmet çözümleri

Ağır hizmet tipi alt takım, tüm araziler için güvenli ve verimli bir performans sağlar.

- Daha iyi ağırlık dağılımı ve üstün stabilite için tasarlanmış X-şasi;
- Ağır hizmet tipi kaliteli malzeme;
- Ağır hizmet tipi motor koruması;
- Ekstra ağır hizmet tipi taşıyıcı braketler.

C-SERİSİ HİDROLİK EKSKAVATÖRLER



KONFOR VE GÜVENLİK

- Geniş bacak boşluklu, ferah kabin
- Operatörün maksimum rahatlığı için gürültü ve titreşim seviyelerini düşüren yeni yastıklama sistemi
- Tamamen geri çekilebilir yaylı koltuk ile ayarlanabilir çalışma ortamı.
- %25 daha fazla hava akımı ve %6 daha iyi performans sunan klima sistemi

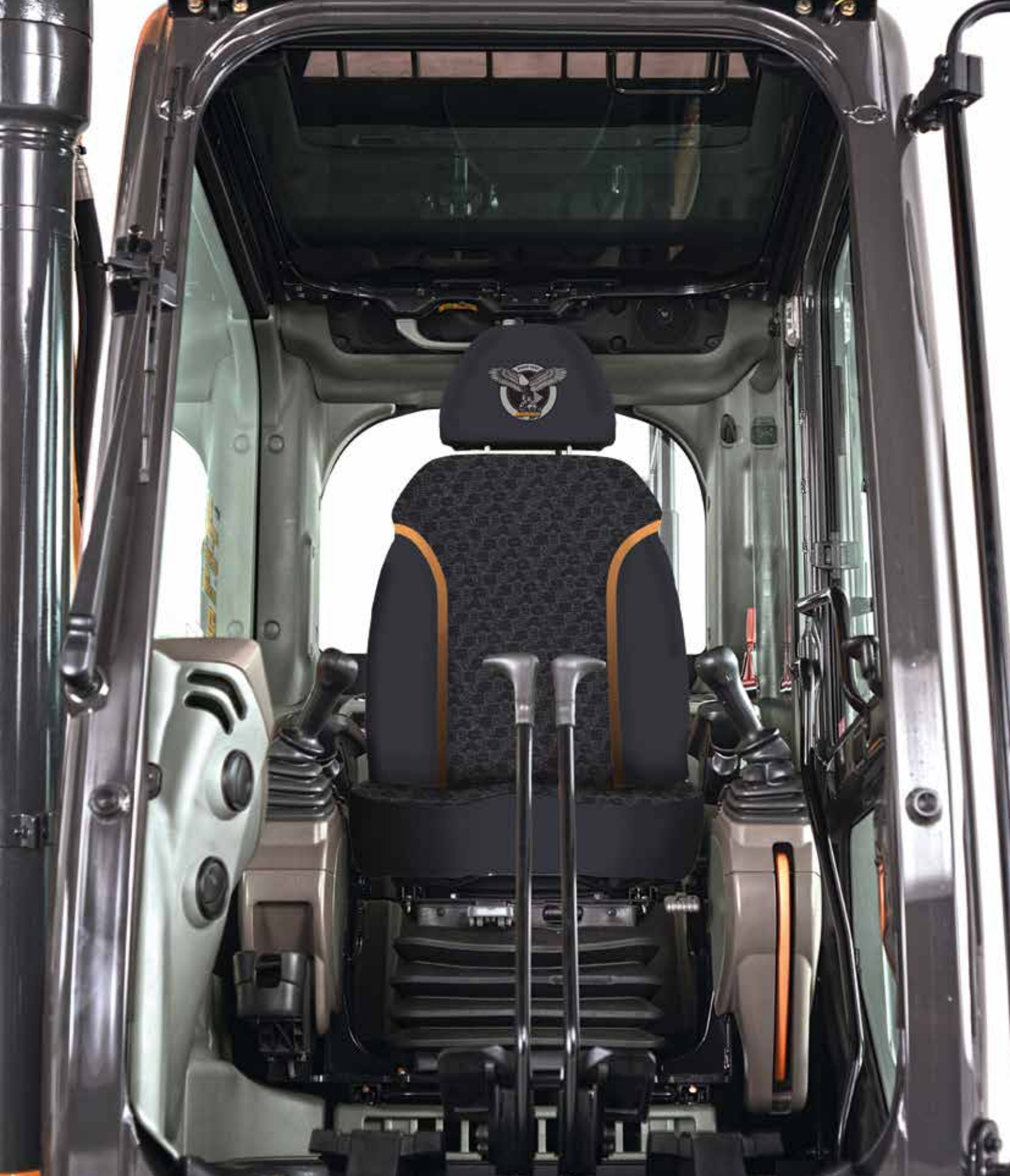


ÜSTÜN GÖRÜNÜRLÜK

- Tek parça yan camlı, daha geniş görüş açısı
- Daha güvenli bir çalışma ortamı ve ana makine parametrelerini sürekli izlemek için tasarlanmış yeni 7"LCD ekran.



KONFOR KURALLARI BİRİNCİ SINIF KABİN VE KOLTUK





CX210C

MOTOR

Model _____ ISUZU GI-4HK1X
Tipi _____ Su soğutmalı, 4 zamanlı
dizel, 4 silindirli, yüksek basınçlı common rail sistemi
(elektronik kontrol), turboşarj + intercooler
Emisyon seviyesi _____ Tier 3
Motor hacmi _____ 5.19 l
Çap/Strok _____ 115 x 125 mm
Beygir gücü (ISO 14396) - Brüt _____ 122 kW (164 hp), 1800 d/d
Beygir gücü (SAE J1349) - Net _____ 117.3 kW (157 hp), 1800 d/d
Maksimum tork (SAE J14396) - Brüt _____ 624 Nm 1600 d/d
Maksimum tork (SAE J1349) - Net _____ 608 Nm 1600 d/d

HİDROLİK SİSTEM

Tip _____ 2 adet eksenel değişken debili pistonlu pompa
Maksimum yağ akışı _____ 12 x 211 litre/dk, 1800 d/d
Çalışma basıncı _____
Bom/Arm/Kova _____ 34.3 MPa
Bom/Arm/Kova (otomatik güç ile) _____ 36.8 MPa
Kule dönüş basıncı _____ 29.4 MPa
Yürüyüş basıncı _____ 34.3 Mpa

KULE DÖNÜŞ

Maksimum kule dönüş hızı _____ 11.5 d/d
Kule dönüş torku _____ 64,000 Nm

FİLTRELER

Emiş filtresi _____ 105 µm
Dönüş filtresi _____ 6 µm
Pilot hattı filtresi _____ 8 µm

AĞIRLIK

2.94 m arm, 0.9 m3 kova, 600 mm pabuç, operatör, kaydırıcı, soğutma sıvısı ve dolu yakıt deposu.

CX210C	AĞIRLIK (KG)	Zemin Basıncı (MPa)
600 mm pabuç	22.800	0,044

YÜRÜYÜŞ

Yürüyüş motoru _____ Değişken debili eksenel pistonlu motor
(Otomatik yürüyüş modu değiştirme)
Maksimum yürüyüş hızı _____ 5.6 km/s
Minimum yürüyüş hızı _____ 3.4 km/s
Tırmanma açısı _____ 70% (35°)
Çekiş gücü _____ 188 kN

ELEKTRİK SİSTEMİ

Voltaj _____ 24V
Alternatör _____ 50 Amp
Marş motoru _____ 5.0 kW
Akü _____ 2x12V 92 Ah/5HR

ALT ŞASI

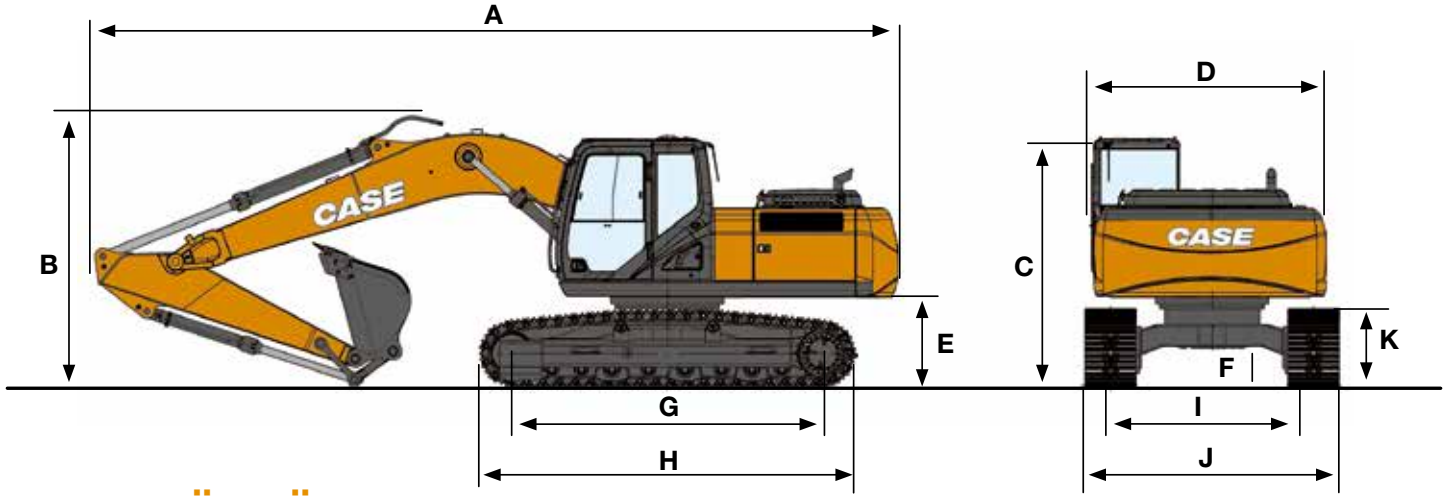
Taşıyıcı makaraların sayısı (her bir taraf için) _____ 2
Yürüyüş makaralarının sayısı (her bir taraf için) _____ 8
Pabuç sayısı (her bir taraf için) _____ 49
Pabuç tipi _____ Üçlü tırnak

KAPASİTELER

Yakıt tankı _____ 410 l
Hidrolik sistem _____ 240 l
Soğutma sistemi _____ 30.8 l
Motor karter _____ 23.1 l

ÖZELLİKLER

CX210C

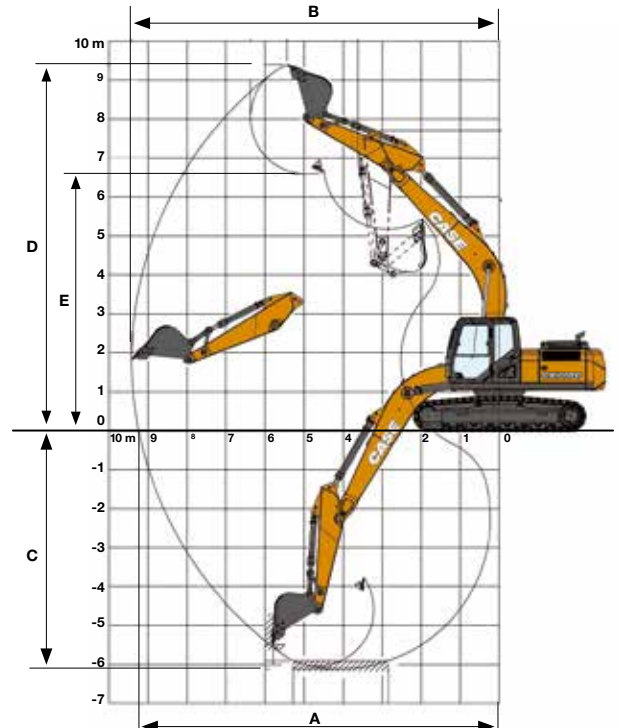


GENEL ÖLÇÜLER

		CX210C	
		Arm 2.40 m	Arm 2.94 m
A	Uzunluk (ataşmansız)	mm	4960
A1	Uzunluk (ataşmanlı)	mm	9480
B	Yükseklik (ataşmanlı)	mm	3190
C	Kabin yüksekliği	mm	2950
D	Üst şasi genişliği	mm	2770
E	Kule dönüş çapı	mm	2750
F	Zeminden üst şase yüksekliği	mm	1040
G	Zeminden alt şase yüksekliği	mm	440
H	Palet basma uzunluğu (Tekerteklerin ortasından merkeze)	mm	3660
I	Palet boyu	mm	4470
L	Palet genişliği	mm	920
J	Palet merkezleri arası mesafe	mm	2390
K	Palet izi genişliği (600 mm'lik pabuçlarla)	mm	2990

PERFORMANS VERİLERİ

		CX210C	
		Arm 2.40 m	Arm 2.94 m
	Bom uzunluğu	mm	5700
	Kova yarıçapı	mm	1450
	Kova dönüş açısı	°	177
A	Maksimum kazı erişimi	mm	9240
B	Maksimum zemin erişimi	mm	9420
C	Maksimum kazma derinliği	mm	6110
D	Maksimum kazı yüksekliği	mm	9410
E	Maksimum boşaltma yüksekliği	mm	6590
	Arm kazı kuvveti	kN	132
	Kova kazı kuvveti	kN	152



KALDIRMA KAPASİTESİ

Ön 360°	ERİŞİM						Maksimum erişim m
	0 m	2.0 m	4.0 m	6.0 m	8.0 m		

CX210C, Monoboom, 2.94m standart arm Yarı HD, 600 mm pabuç, maksimum erişim 8.45 m

8.0 m										4100*	4100*	5,72
6.0 m					4910*	4910*				4100*	4100*	5,72
4.0 m				7320*	7320*	5690*	4980	4570*	3140	3640*	3640*	7,33
2.0 m				10550*	8240	6850*	4610	4580	3020	3600*	3030	8,16
0 m				12140*	7700	6830	4330	4470	2910	3800*	2770	8,45
-2.0 m		9210*	9210*	11930*	7630	6720	4240			4270	2790	8,25
-4.0 m		16800*	16800*	10110*	7840	6470*	4390			4860	3150	7,53
-6.0 m										6300*	4310	6,09

Ön 360°	ERİŞİM					Maksimum erişim m
	0 m	2.0 m	4.0 m	6.0 m		

CX210C, Monoboom, 2.40 m kısa arm HD, 600 mm pabuç, maksimum erişim 7.97 m

8.0 m										5860*	5860*	4,98
6.0 m						5500*	5170			5440*	4200	6,77
4.0 m				8320*	8320*	6180*	4930			5040	3350	7,66
2.0 m				11410*	8110	7120	4600			4630	3060	7,97
0 m				12360*	7750	6860	4380			4730	3100	7,76
-2.0 m		9870*	9870*	11680*	7780	6820	4340			5500	3580	6,98
-4.0 m				9240*	8060					6580*	5260	5,39

NAKLİYE KAPASİTESİ (MARK:) = 75.0 (%)

HİDROLİK KAPASİTE (MARK: *) = 87.0 (%)

KOVA DÜŞÜK (0 Kg)

STANDART TEKNİK DONANIMLAR

ISUZU 4HK1X
Common Rail yakıt enjeksiyonu
Kademeli yakıt püskürtme
Kızdırma bujileri
Yakıt transfer pompası
Akü şalteri
Otomatik güç takviyesi
Motor acil durdurma butonu
Otomatik rölanti
Otomatik motor durdurma
1.23 m³ genel hizmet tipi kova
EMS burçlar
3 farklı hidrolik çalışma modu (A, H, SP)
2 farklı yürüyüş hız modu
Yürüyüş alarmı
Ağır hizmet tipi bom ve arm
Kırıcı tesisatı
10 farklı kırıcı debi ayarı
600 mm palet
Tek palet kılavuzu
Bom ve arm rejenerasyon devreleri
ROPS ve FOPS sertifikalı kabin

STANDART KONFOR DONANIMLARI

Dijital klima
Kabin ısıtma
Buz çözücü
Radyo
7" LCD ekran
Geri görüş kamerası
Sağ yan görüş kamerası
Ayarlanabilir hava süspansiyonlu koltuk
Ayarlanabilir joystickler
Yağmur saptırıcı
Güneşlik
12V güç çıkışı
Bardak tutucu
Küllük ve çakmaklık
Kabin lambası
Kabin üstü çalışma aydınlatmaları
Bom üstü çalışma aydınlatmaları
Kauçuk kolay temizlenir paspas
Fasılalı ön cam sileceği ve fıskiye
Depolama bölmeleri
Emniyet kemeri
Tamamen açılabilir ön cam
Açılabilir tavan penceresi

OPSİYONEL DONANIMLAR

Ön cam koruma
Uydu takip sistemi
Çabuk sök-tak
Çeşitli ataşmanlar (kırıcı, ripser, hidrolik makas vb.)
Otomatik yağlama sistemi
Bom silindir emniyet valfi
Arm silindir emniyet valfi



SATIŞ SONRASI HİZMETLER

Case İş Makineleri olarak, yatırımlarınızı desteklemek, beklentilerinizi aşmak için buradayız. Makinenizin iyi bir çalışma düzenine sahip olmasının ne kadar önemli olduğunu biliyoruz. Case makinenizle çalışırken en üst düzey hizmeti aldığınızdan ve her adımda arkanızda Case desteği olduğundan emin olabilirsiniz. Eğitimli teknisyenlerimiz ve birinci sınıf servis profesyonellerimiz, makinenizin tüm servis gereksinimlerini, servis müdürlükleri ve yetkili servisleri vasıtasıyla ülke genelinde karşılayan eksiksiz bir hizmet almanızı sağlar. Case'in uzman satış ve servis ekibinin tavsiyeleri ışığında, size tam hizmet çözümleri üretecek bir ekipman desteğine sahip olabilirsiniz.

Case İş Makineleri servis müdürlüklerine aşağıdaki irtibat bilgilerinden ulaşabilirsiniz:

CASE İş Makineleri Ankara Tesisi
1212 Sok. No: 2-4-6-8 1213 Sok. No: 1-3-5-7 Ostim- Yenimahalle / ANKARA
Santral: 0312 233 6600

CASE İş Makineleri İstanbul Tesisi
Cumhuriyet Mahallesi Güney Yan Yol Caddesi No:26 Gebze / İSTANBUL
Santral: 0312 233 6443

CASE İş Makineleri İzmir Tesisi
Ansızca mah. Kemalpaşa OSB Ankara Asfaltı No:327 Kemalpaşa / İZMİR
Santral: 0312 233 6500

Diğer CASE yetkili servisleri hakkında bilgi edinmek ve müşteri hizmetlerine ulaşmak için www.caseismakineleri.com adresinden sayfamızı ziyaret edebilirsiniz.